



Не употребляйте в качестве алкогольных напитков!

- непищевые спиртосодержащие жидкости
- аптечно-косметические средства
- средства бытовой химии
- парфюмерную спиртосодержащую продукцию

На бутылке должно быть указано:

- название алкогольной продукции, вид алкогольной продукции, емкость тары, крепость, наименование предприятия-изготовителя и его местонахождение.
- Информация на марке и этикетке бутылки должны совпадать.

Признаки контрафактности:

- отсутствие информации о литраже на дне бутылок, диаметре дна, заводской способ нанесения и низкое качество печати этикеток, контрэтикеток, кольереток, наличие опечаток в маркировке крышек.

**МВД России настоятельно
рекомендует обращать**

ВНИМАНИЕ
**на указанные признаки при
покупке алкогольной продукции
и воздерживаться от приобрете-
ния контрафактного алкоголя.**

ЛЕГАЛЬНЫЙ АЛКОГОЛЬ –

- **не продается ночью!** *запрещена торговля спиртными напитками в розницу во временной период с 23:00 до 8:00 (по местному времени).*
- **не продается несовершеннолетним!** *(граждане России вправе покупать спиртное с 18 лет).*
- **не продается в Интернете!**
- **не продается с рук, в палатках и ларьках!**
- **не продается в пластиковых канистрах!**



Остерегайтесь поддельного алкоголя



Сохраните свою жизнь и здоровье

Чем опасен поддельный алкоголь?

Поддельный алкоголь может содержать метанол – метиловый, или древесный спирт.

Еще его называют техническим.

Это страшный яд! Именно от него люди умирают или становятся инвалидами.

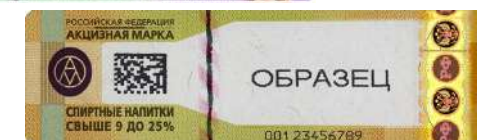
Повреждается центральная нервная система, в частности – сетчатка глаза и зрительный нерв, приводя к слепоте. Отказывают почки и другие внутренние органы.



Покупая алкоголь, знайте!

- На бутылки с легальным алкоголем нанесены **федеральные специальные или акцизные марки** (ФСМ или АМ).
- Продавец должен сканировать отдельно штрихкод с каждой ФСМ или АМ.
- Покупатель должен **получить кассовый чек**.
- Подлинность ФСМ и АМ можно проверить при помощи **приложения для смартфонов АнтиконтрафактАлко**.
- При проверке подлинности ФСМ или АМ не нужно пытаться стирать штрихкод, нанесенный на марку.
- Настоящая акцизная марка печатается на самоклеящейся бумаге, которая имеет особое излучение под воздействием ультрафиолета. На нее впрессована голографическая фольга с узором и повторяющимся изображением Герба Российской Федерации и аббревиатуры «РФ», в бумагу введена защитная нить с нерегулярным окном. В окне просматривается нанесенное на нить изображение в виде полосок розового цвета.

- На обратной стороне настоящих марок набита аббревиатура «РФ», элемент, отпечатанный цветопеременной краской, меняет цвет в зависимости от угла зрения.



Где продается легальный алкоголь?

Легальный алкоголь продается только **в лицензированных розничных магазинах, имеющих лицензию на розничную продажу алкогольной продукции**. Копия лицензии должна располагаться на видном месте в «Уголке потребителя».

Лицензированный розничный магазин должен быть обязательно оснащён системой ЕГАИС (Единая государственная автоматизированная информационная система).

